

POMPE ÉLECTRIQUE



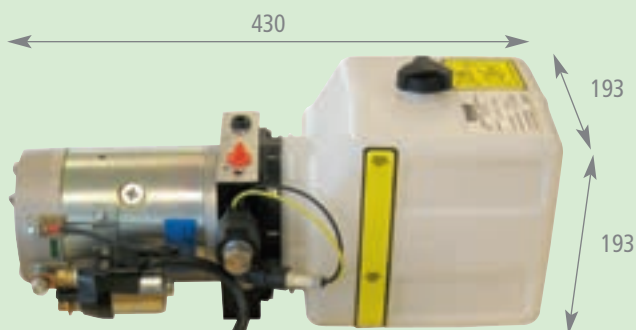
→ 6488  
Radio commande sans fil pour pompe 6489-6499.

Info : Batteries p. 6



→ 6498  
Boîtier de commande aimanté. Câble longueur 4 m.

Centrale hydraulique 12 V 3,1 cm<sup>3</sup>. Réservoir en plastique pour contrôler le niveau d'huile.  
Info : utiliser de l'huile hydraulique type 32. Il faut connaître le volume du vérin + flexible pour choisir le volume du réservoir.

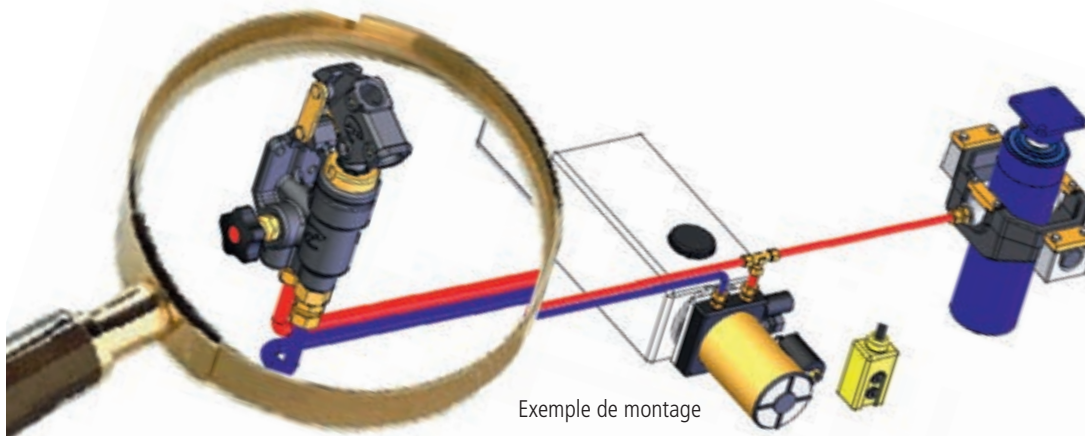


→ 6499  
Réservoir 4 litres.

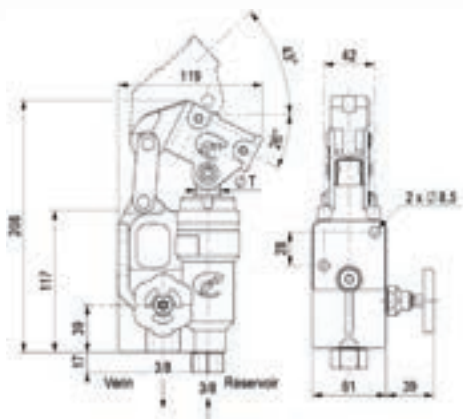
→ 6489  
Réservoir 7 litres.



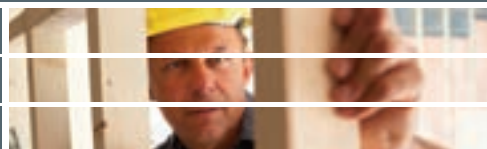
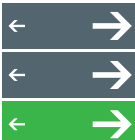
POMPE EN LIGNE



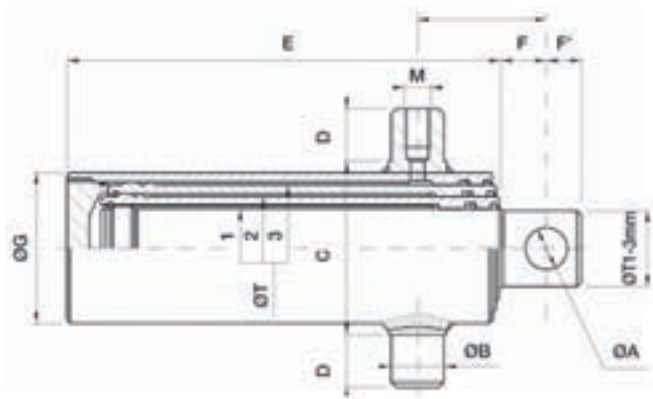
Exemple de montage



→ 6487  
Pompe en ligne simple effet protégée contre la corrosion. Produit fini prêt à monter. Filtre sur tuyau d'aspiration. Montage en position verticale ou horizontale. Levier de manœuvre avec 2 positions possibles. Livré avec levier.

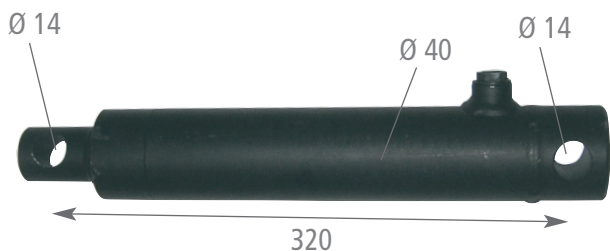


VÉRINS HYDRAULIQUES



articulation

Code	haute	basse	ØT1	ØT2	ØT3	course	A	B	C	D	E	F	F'	G	M	litre	poids
6713	107	-	45	61	-	620		40	100	40	409	30	25	80	1/2	1,6	15,1
6705	-	399															
6714	110	-	45	61	76	910	26				293			95		3,1	20,8
6706	-	399					45	115	45								
6401	110	-															
6402	142	-				780	-	35	114	40	365	63		3/8		NC	NC



→ 6704

Vérin simple effet.  
Course : 200  
Force : 1 T 250

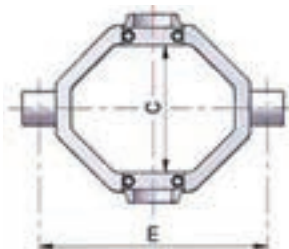
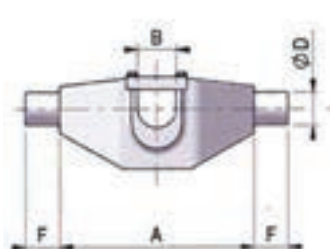


→ 6402

Vérin à rotule.



ACCESSOIRES VÉRINS



→ 6403

Berceau vérin tribenne.

Code	A	B	C	D	E	F	Force max sur rotule (T)	Poids
6403	225	45	130	40	260	40	8	6,7 kg

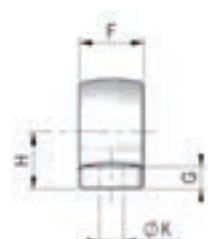
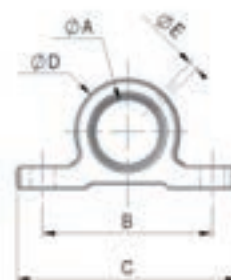
Paire de paliers à visser

→ 6496

Ø 40.

→ 6497

Ø 45.



Code	A	B	C	D	E	F	G	H	K	Poids
6496	40	105	137	65	5,7	40	14	35	15	1,8 kg
6497	45	105	137	65	5,7	40	14	35	15	1,7 kg