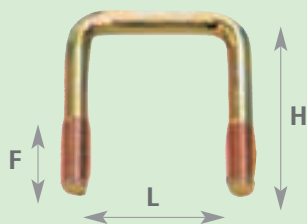
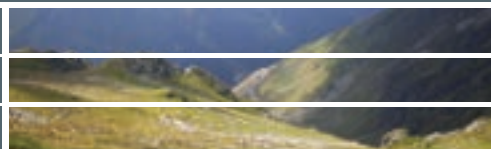


BRIDES

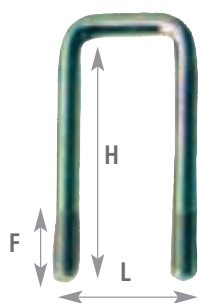


Livrées avec écrou nylstop



CODE	Tube carré	Largeur	Hauteur	Filetage
7200	30 x 30	30	50	M10/25
7201	40 x 40	40	60	M10/25
7202	60 x 60	60	85	M10/25
7203	80 x 80	80	110	M10/25

CODE	Tube carré	Largeur	Hauteur	Filetage
7215	80 x 40	80	65	M10/25
7216	80 x 60	80	85	M10/25
7217	120 x 60	120	85	M10/25



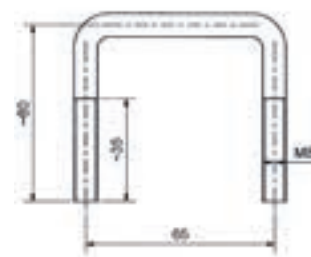
Livrées avec écrou nylstop

CODE	Tube carré	Largeur	Hauteur	Filetage
7205	60 x 30	30	85	M10/25
7206	80 x 40	40	105	M10/25
7207	80 x 60	60	105	M10/25
7208	120 x 30	30	145	M10/25
7209	120 x 60	60	145	M10/25
7210	140 x 80	80	165	M12/25
7211	160 x 80	80	185	M12/25



→ 7838

Etrier Ø 8 mm.



BRIDES ZINC	
CODE	Dimensions A x B x C
7876	41 x 80 x 10
7877	41 x 115 x 10
7878	51 x 65 x 10
7880	51 x 125 x 10
7881	61 x 65 x 10
7882	61 x 85 x 10
7883	61 x 145 x 10
7884	81 x 65 x 10
7887	101 x 80 x 10
7888	121 x 85 x 10
7889	51 x 125 x 12
7890	61 x 85 x 12
7891	61 x 105 x 12
7892	61 x 145 x 12
7893	81 x 170 x 12
7894	101 x 85 x 12
7895	101 x 185 x 12
7896	121 x 85 x 12

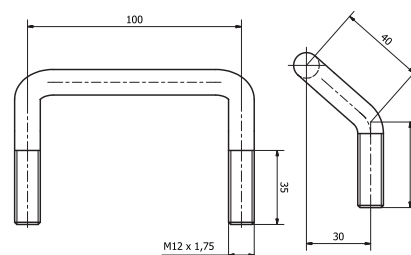


BRIDES INOX	
CODE	Dimensions A x B x C
7897	51 x 75 x 10
7898	51 x 125 x 10
7899	51 x 125 x 12



→ 6932

Etrier de sanglage.





BOULONNERIE



Rondelles d'arrêt

CODE	Diamètre
7221	16
7220	20

Zinc	Rondelles	Inox
CODE	Cotes	CODE
R816	8 x 16 x 1	
R10	10,5 x 22 x 2	R10I
R12	13 x 27 x 2,5	R12I

Zinc	Ecrous Nylstop	Inox
CODE	Cotes	CODE
EN8	M 8 - plat 13	
EN10	M 10 - plat 17	EN10I
EN12	M 12 - plat 19	EN12I

Boulonnerie essieux

- **V1230** Boulon Ø 12 x 30 plat 19.
- **R12** Rondelle Ø 13 x 27 x 2,5.
- **EN12** Écrou Nylstop Ø 12 plat 19.



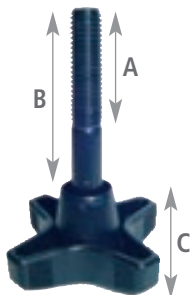
Boulonnerie collier

- **V1030** Boulon Ø 10 x 30 plat 17.
- **R10** Rondelle 10,5 x 22 x 2.
- **EN10** Écrou Nylstop Ø 10 plat 17.



Molette de serrage

CODE	Diamètre	A	B	C
M10	10 mm	10 mm	35 mm	61 mm
M12	12 mm	36 mm	35 mm	65 mm

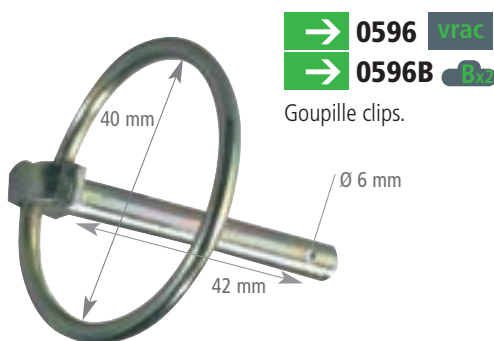


Boulonnerie de tête

- **V1080** Boulon Ø 12 x 80 plat 17.
- **R10** Rondelle 10,5 x 22 x 2.
- **EN10** Écrou Nylstop Ø 10 plat 10.



GOUPILLES



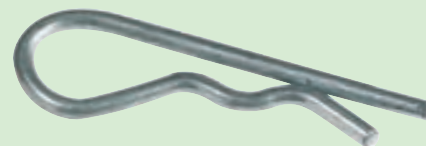
- **0596** **vrac**
 - **0596B** **B**
- Goupille clips.



- **0597**
- Goupille fendue
L 50 - Ø 4.



- **6926**
 - **6859**
- Anneaux brisés inox Ø 25 mm. Élingue de goupille L 125 cm.



- **0598** **vrac**
 - **0598B** **B**
- Goupille Beta. Ø 2,5 L 48.



- **0599** **vrac**
 - **0599B** **B**
- Goupille Beta. Ø 3,5 L 86.