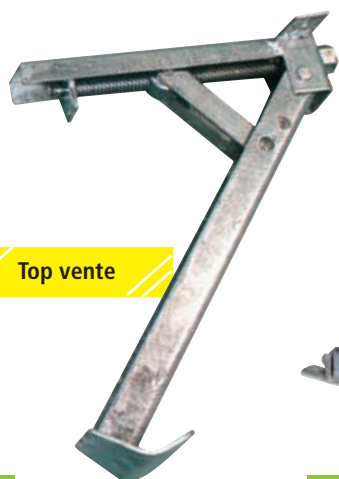


VÉRINS



Top vente

→ 0803

Vérin MF 700  
105 x 240 x 370 mm.  
Capacité de charge : 300 kg.



Economique

→ 0801

Dimensions perçage : 480 x 140 mm.  
Hauteur : 480 mm.  
Boulon de serrage : 19 mm.  
Capacité de charge : 300 kg.

NIVEAUX

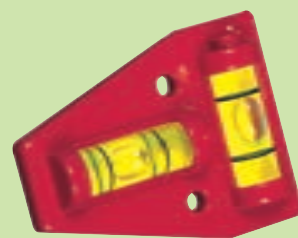
→ 0814

Niveau à bulles magnétique.



→ 0813A

Niveau à bulles.



ACCESSOIRES VÉRINS

→ 0818

Jeu de 4 coupelles de vérin. Très robustes avec base pivotante.

Economique



→ 0818C

Rehausse de coupelles vérin (x4).  
Socle 170 x 141 x H 42 mm.  
Peut se superposer.



CHANDELLES



→ 0811A

Jeu de 4 chandelles plastiques  
Poids maximum : 750 kg.  
Hauteur de 25 à 42 cm.

2700 kg

→ 0829A

Chandelles renforcées (x 4)  
Charge maxi par chandelle : 2722 kg.  
Hauteur de 27 à 43 cm.

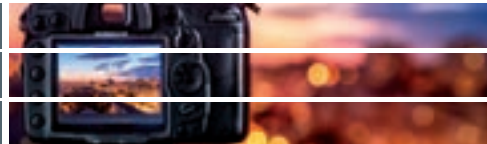


Top vente

→ 0829

Chandelle alu (x 4)  
Charge par chandelle 1000 Kg.  
Hauteur de 30 à 50 cm.





## VÉRINS POUR REMORQUES ET CARAVANES



### Vérins PREMIUM, PLUS et COMPACT : une stabilité à coup sûr quel que soit le terrain

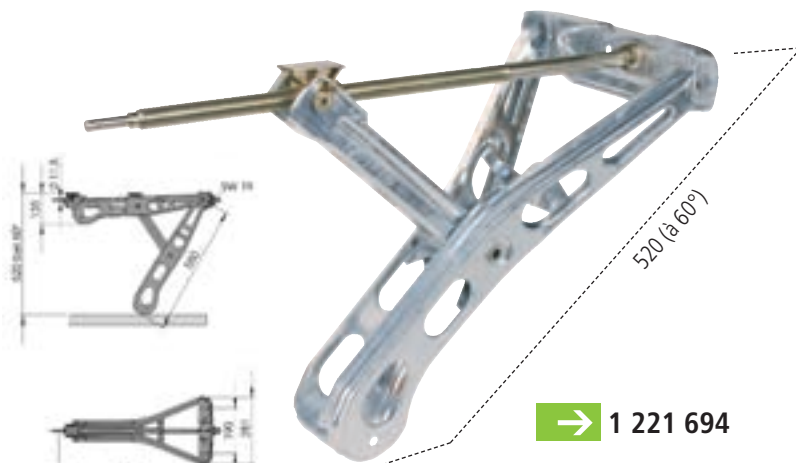
#### Les Plus :

##### Montage simple

Des emplacements sont prévus sur le châssis pour permettre un montage simple et rapide des vérins AL-KO. Une partie s'emboîte, l'autre se fixe au plancher de la caravane à l'aide de 2 vis. Les vérins AL-KO peuvent aussi se monter sur d'autres châssis. Montage à l'aide d'une glissière (294 370) par vérin et d'une patte de maintien (365 100).

##### Robustesse

Les vérins AL-KO sont particulièrement robustes grâce à l'utilisation de profils, de tôle emboutie de qualité supérieure et de vis à filet roulé trapézoïdal.



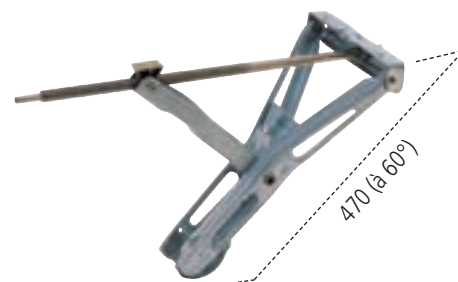
→ 1 221 694



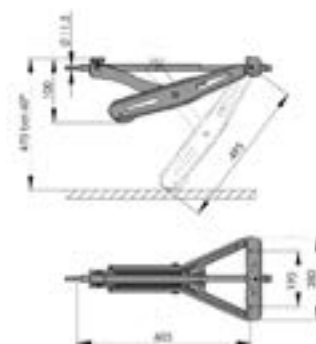
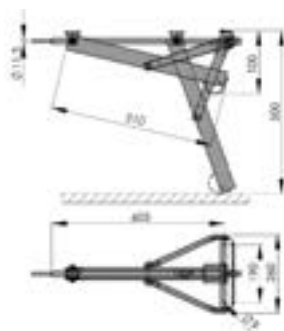
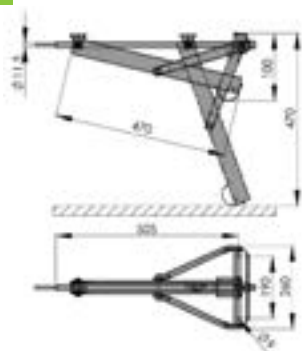
→ 205 808



→ 205 817



→ 267 265



Vérin	Vérin embouti AL-KO Premium 1250 kg version longue	Vérin AL-KO Compact 800 kg version courte	Vérin AL-KO Compact 800 kg version longue	Vérin embouti AL-KO Plus 1000 kg version courte
Code	1 221 694	205 808	205 817	267 265
Charge d'appui statique	max. 1250 kg	max. 800 kg	max. 800 kg	max. 1000 kg
PTAC maxi de la caravane	max. 2500 kg	max. 1600 kg	max. 1600 kg	max. 2000 kg
Traitement de surface	galvanisé	galvanisé	galvanisé	galvanisé
	4,95 kg	3,4 kg	3,6 kg	4,2 kg

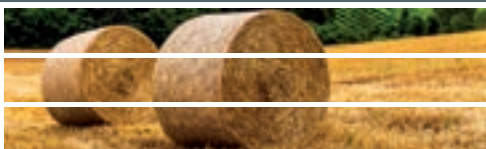


#### Pack Economique

→ 1 213 217

**Kit vérins + semelles Bigfoot**  
Comprend 4 vérins avec semelles Bigfoot montées. Poids 19,3 kg.





## SEMELLES BIG FOOT™

AL-KO  
QUALITY FOR LIFE

→ 1 212 458

## Semelles Big foot™ empêchant les vérins de s'enfoncer ou de glisser

## Les Plus :

Montage en post-équipement sur les caravanes équipées de châssis AL-KO et vérins emboutis.

## Positionnement plus sûr

Avec une grande surface d'appui (200 x180 mm) et une nervure transversale la semelle big foot empêche le vérin de glisser ou de s'enfoncer et assure une parfaite stabilité de la caravane. La semelle supporte une charge statique maxi de 1 250 kg.

## Fonctionnel

Grâce au guidage en forme de trou oblong, le vérin glisse au contact du sol directement sur la semelle big foot,

c'est-à-dire que le vérin ne doit pas pousser la semelle.

## Faible encombrement

En roulant, la semelle adhère parfaitement au vérin.

## Montage

La semelle big foot se monte sur les vérins emboutis et les vérins Premium AL-KO. Depuis 2001 les vérins emboutis sont disponibles avec les perçages correspondants. Jusqu'en 2000 les trous doivent être percés conformément à la notice de montage.

4 semelles Bigfoot et le kit de fixation.

Poids 2,5 kg.



→ 1 213 899

## Rehausse 45 mm pour Big Foot™

Grâce à la rallonge, la semelle big foot est 45 mm plus près du sol.

4 rallonges 45 mm, 4 kits de fixation.

Poids 2,5 kg.

AL-KO  
QUALITY FOR LIFE

## PIÈCES DÉTACHÉES

AL-KO  
QUALITY FOR LIFE

→ 1 210 506

## Kit confort vérins

La solution intelligente pour descendre vos vérins

## Fonctionnement

Le kit confort vous permet d'actionner vos vérins en position debout grâce à une rallonge à cardan.

Pas besoin de s'agenouiller avec le guide en plastique !

## AL-KO Kit confort vérins

Utilisable pour tous les vérins avec cote sur plat de 19.

Poids 2,3 kg.

## Comprend :

- 2 glissières de guidage de 400 mm de long
- 2 glissières de guidage de 200 mm de long
- 1 rallonge à cardan version longue
- 1 rallonge à cardan version courte
- 1 notice de montage



## Ecroû de vérin

→ 804 286B

4 écrous vérin Ø 20 mm métal, ergot Ø 15 mm.

→ 804 269B

4 écrous vérin Ø 16 mm métal.



→ 365 100

Patte de maintien  
Poids 0,05 kg.

→ 294 370

## Glissière

Pour adaptation sur châssis autre qu'AL-KO. Poids 0,50 kg.



→ 1 222 515

## Antivol safety

Pour vérins Premium 1250 kg. Contenu : 2 pièces.

Poids : 0,80 kg. Positionner le Safety sur les encoches et pousser vers la droite. Ensuite appuyer sur la serrure.



→ 267 363

## Vilebrequin

Poids 0,05 kg.

Longueur de tige 57 cm,  
totale 87 cm.